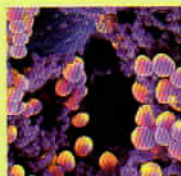


BIOLOGIE

pentru clasa a V-a

Caiet de lucru



5

CUPRINS

1 Viețuitoarele din mediul apropiat și mai îndepărtat (grădină/ parc/ livadă, pajiște, pădure, ape curgătoare/ ape stătătoare)

- Viețuitoarele din grădină / 4
- Viețuitoarele din pajiște / 6
- Viețuitoarele din pădure / 8
- Viețuitoarele din râu și viețuitoarele din lac / 11
- Evaluare / 12

2 Alte medii de viață din țara noastră și din alte zone ale planetei

- Delta Dunării. Marea Neagră / 13
- Peștera și alte zone ale planetei / 15
- Evaluare / 16

3 Grupe de viețuitoare (bacterii, protiste, fungi și plante)

- Bacterii / 18
- Protiste și ciuperci / 21
- Plante: mușchi și ferigi / 28
- Plante: gimnosperme și angiosperme / 33
- Evaluare / 39

4 Grupe de viețuitoare (animale)

- Spongieri, celenterate / 41
- Viermi / 43
- Moluște / 45
- Artropode / 47
- Pești / 50
- Amfibieni / 52
- Reptile / 54
- Păsări / 56
- Mamifere / 58
- Evaluare / 61



4

Citește cu atenție următorul text și răspunde la următoarele întrebări:

„Pădurea este cea mai frumoasă podoabă a Pământului. Ea face măreția munților și veselia câmpiei. Un câmp fără arbori este un pustiu mort, fără viață, iar călătorul care străbate un asemenea câmp pierde orice dispoziție de veselie și devine tăcut și plictisit”

(Simionescu și Zeicu, 1926)

a. Ce viețuitoare trăiesc pe scoarța copacilor dintr-o pădure?

b. Cu ce se hrănesc acestea?

c. De ce, odată cu distrugerea masivă a pădurilor se schimbă și clima Pământului?

d. Informează-te și dă exemple de rezervații forestiere (silvice).

5

Citește cu atenție următoarele versuri și răspunde la întrebări:

„Cădeți, cădeți voi, frunze dezlipite
Pe câmpul larg, în zbor, vă poarte vântul
Și vă-nfrățească rostul cu țărâna;
Pe urma voastră va rodi pământul!”

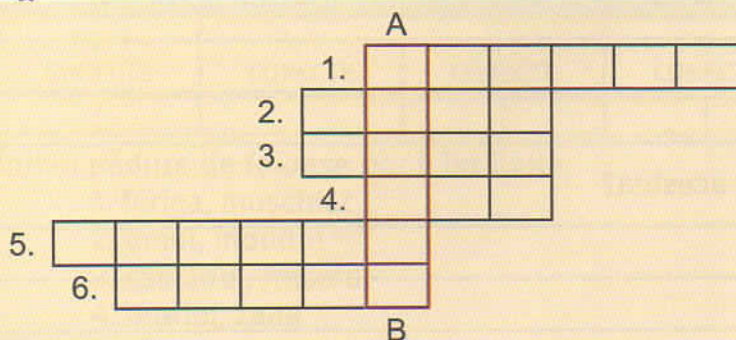
Octavian Goga

a. Identifică factorii abiotici și cei biotici.

b. Descoperă ecosistemul din versuri. Scrie definiția ecosistemului.

6

Completează rebusul și descoperă noțiunea de pe verticala A-B.



1. Organisme care își produc singure hrana și stau la baza tuturor lanțurilor trofice.
2. Arbore specific pădurii de conifere.
3. Animal specific pădurii de foioase.
4. Mamifer care hibernează iarna în bârlog.
5. Arbore ce intră în componența pădurilor de foioase.
6. Renumită pentru viclenia ei.

PORTOFOLIU



Redactează o scrisoare adresată guvernului în care să argumentezi importanța pădurii. Publică scrisoarea în revista școlii.

I Alege răspunsul corect

Imaginea alăturată reprezintă:

- a) un biotop
- b) un ecosistem
- c) o biocenoză
- d) o rezervație naturală



În parcuri vom avea grijă să :

- a) deranjăm animalele
- b) respectăm curățenia
- c) rupem plantele
- d) scrijelim scoarța copacilor

II Rezolvă problemele.

● Diana și Andrei sunt colegi de clasă și, în timpul unui test, au avut de alcătuit câte patru enunțuri referitoare la adaptările organismelor care trăiesc în pajiște. Punctajul s-a stabilit astfel:
 pentru fiecare enunț corect - se acordă câte 3 puncte
 pentru fiecare enunț greșit - se scade câte 1 punct.

Scrie câte puncte a obținut Diana, dacă enunțurile ei au fost cele de mai jos:

- A. 0 puncte
- B. 4 puncte
- C. 8 puncte
- D. 12 puncte

1. Plantele din pajiștile alpine au frunze cu peri sau acoperite cu ceară.
2. Animalele au culori închise, pentru a capta razele solare.
3. Toate plantele din pajiștile subalpine înfloresc primăvara.
4. Arborii sunt reprezentați de pomi fructiferi.

● În ecosistemul unui lac pot fi întâlnite următoarele organisme: ciurma apelor, brădișor, viermi, melci, insecte, broaște, somn, caras, biban, rațe, lișițe, egrete.

- a) Alcătuieste un lanț trofic care are ca verigi organismele de mai sus.
- b) Prezintă importanța cunoșterii lanțurilor trofice pentru menținerea echilibrului unui ecosistem.

