



Sângele

Text: Wojciech Grajkowski
Ilustrații: Agata Szargot

Traducere din limba engleză de
Anda-Diana Marin



INTRODUCERE

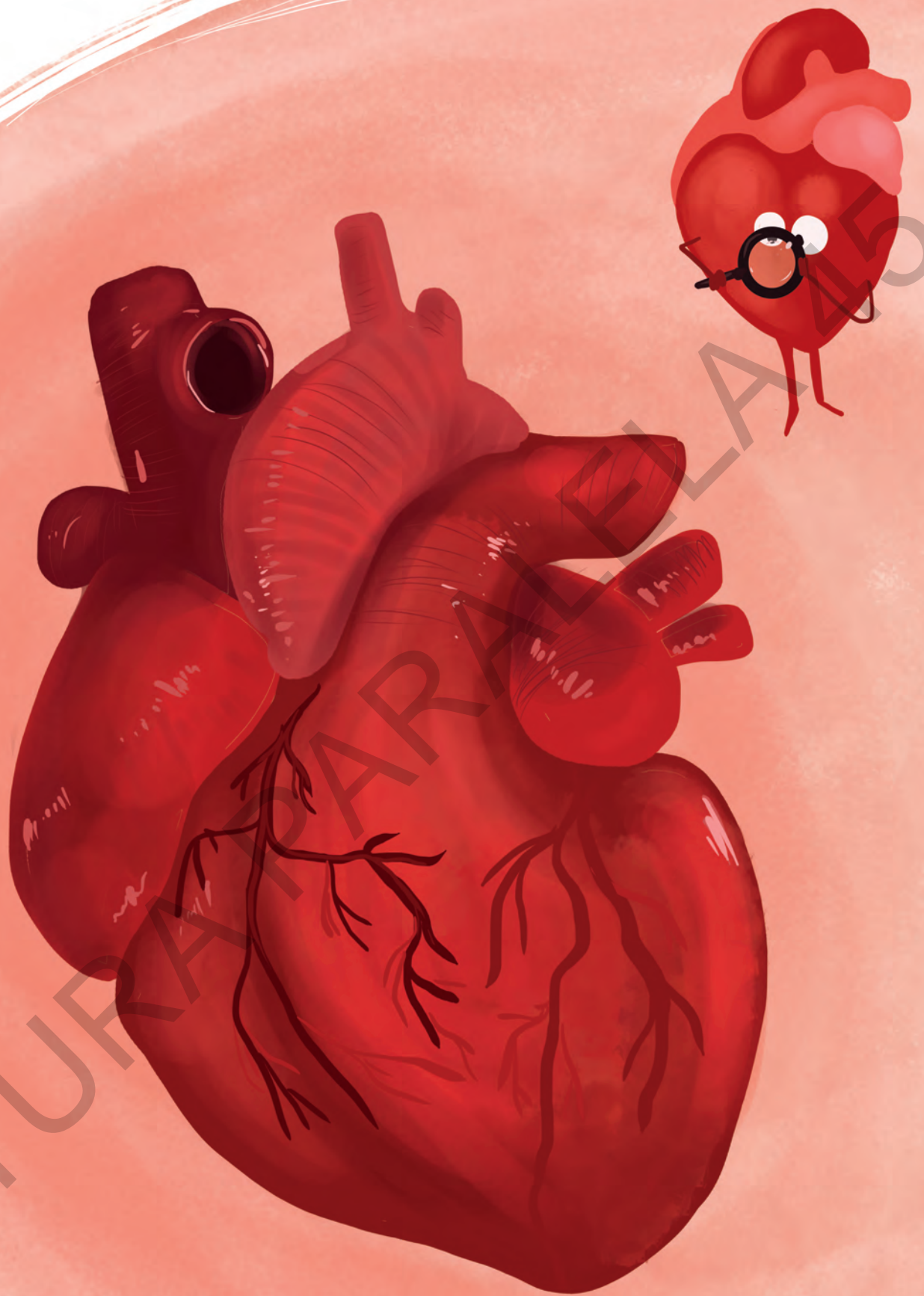
Iată-l pe Kamil. Are nouă ani și locuiește în acest bloc, la scara trei, etajul șase. Și eu am tot nouă ani, și locuiesc tot aici, numai că în pieptul lui Kamil. Ai ghicit, sunt inima lui. Știu cam totul despre gazda mea și împreună trecem prin bune și prin rele. Când e fericit, bat și eu fericită. Când e speriat, tremur și eu de frică. Când joacă fotbal, pompez sângele repede, ca el să poată alerga. Noaptea lucrez încet și îl veghez când doarme.



Lui Kamil nu pare să îi pese de mine și de munca mea istovitoare. Nici nu cred că e conștient de ce se întâmplă în corpul lui și cât de important e ca sângele să circule cum trebuie. Singurele dăți în care vede sânge sunt când se taie la deget sau când își julește genunchii, și nici atunci nu-i dă importanță. Se strâmbă și pune un plasture peste rană, ca să nu-l mai vadă.

Și totuși, sângele e de-a dreptul fascinant! Citește puțin despre el și cu siguranță îmi vei da dreptate!





EDITUR PARALELA

Străzile

Lui Kamil îi e tare greu să-și găsească locul în autocar. Deja își imaginează că e în camping, că înoată în lac și stă lângă focul de tabără. De ce i-o lua atât de mult să ajungă la destinație?

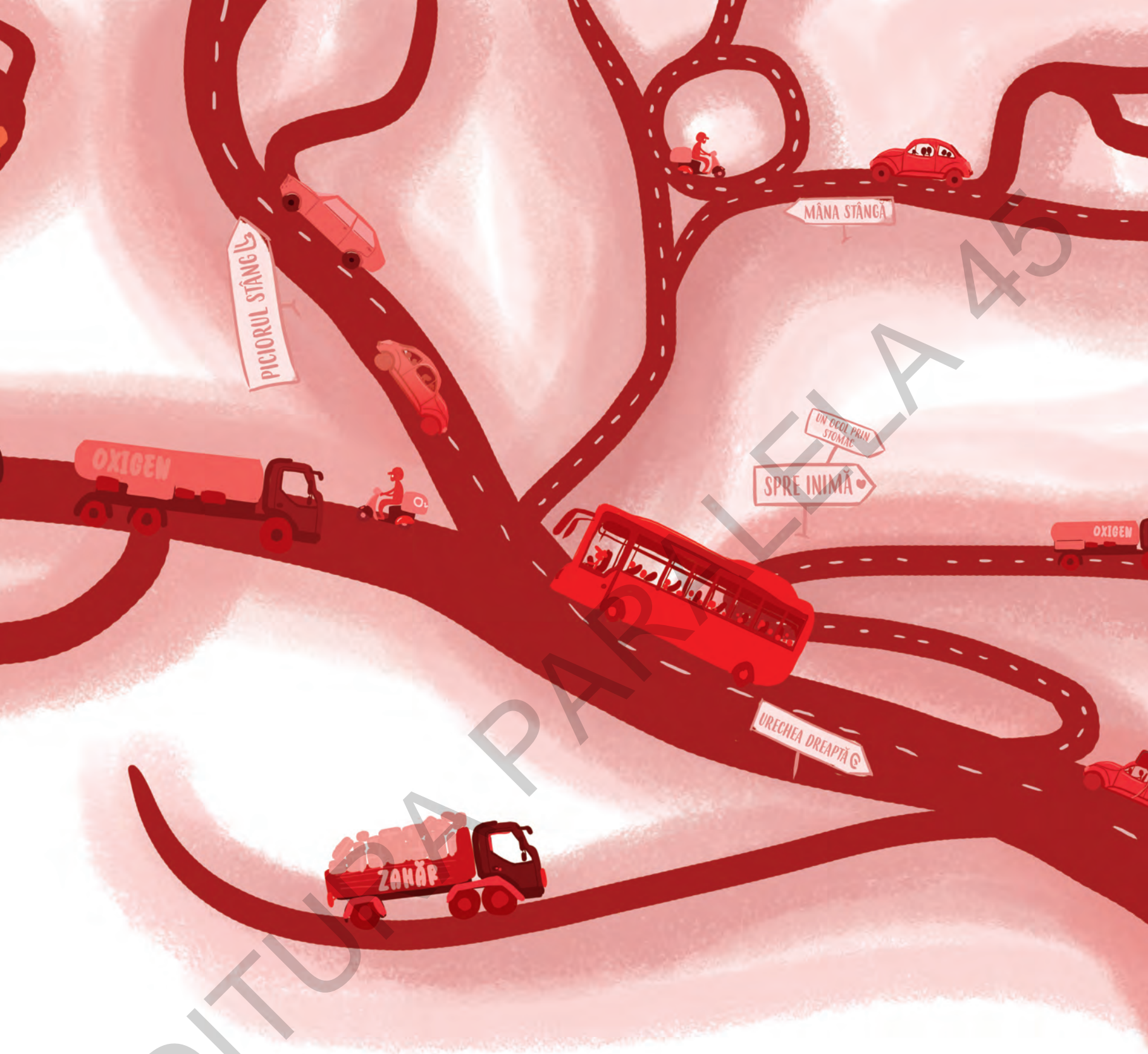


— Cât mai avem până ajungem? l-a întrebat Kamil pe domnul Jurek.

— Oh, dragule, nici n-am ieșit încă din oraș! i-a răspuns profesorul râzând.

Kamil oftează și se uită pe geam. Amândoi urmărim cum se derulează peisajul dincolo de geamuri. Străzile orașului se aseamănă foarte mult cu rețeaua de vase sanguine care transportă sângele în organism. Străzile principale sunt suficient de largi pentru a încăpea un număr considerabil de mașini, în timp ce șosele mai mici se ramifică, ducând spre clădiri separate. Asemenea vaselor de sânge. Cele mari, groase cât un deget, sunt direct legate de inimă și se despart, mai apoi, în vase tot mai mici, până ajung de dimensiunea firului de păr. Parcurgând toate aceste străzi, sângele ajunge peste tot în corp.

Șoselele sunt pline de mașini, autobuze și camioane. Toată lumea are nevoie de un mijloc de transport pentru a ajunge la muncă, pentru a-și duce copiii la școală, pentru a transporta pâinea la magazin, pisica la veterinar, gunoiul la groapa de gunoi. La fel se întâmplă și în corpul nostru.



Fiecare are un mod de transport al său. Cum ajunge oxigenul din plămâni la creier? Cum ajung nutrienții din intestine la mușchi? Cum este strâns dioxidul de carbon din celule? De toate acestea se ocupă sângele.

Redactare: Cătălina Soare
Corectură: Ionuț Burcioiu
Tehnoredactare & DTP copertă: Mihail Vlad
Pregătire de tipar: Marius Badea

Descrierea CIP a Bibliotecii Naționale a României

GRAJKOWSKI, WOJCIECH

Sângele / text.: Wojciech Grajkowski; il.: Agata Szargot; trad. din
lb. engleză de Anda-Diana Marin. – Pitești: Paralela 45, 2022

ISBN 978-973-47-3626-3

I. Marin, Anda-Diana (trad.)

II. Szargot, Agata (il.)

61

087.5

Krew

Text by Wojciech Grajkowski

Illustrations by Agata Szargot

© Wydawnictwo JUKA-91, 2021

Romanian translation rights arranged through S.B.Rights Agency – Stephanie Barrouillet

Copyright © Editura Paralela 45, 2022

Prezenta lucrare folosește denumiri ce constituie mărci înregistrate, iar conținutul este protejat
de legislația privind dreptul de proprietate intelectuală.

www.edituraparelela45.ro

COMENZI – CARTEA PRIN POȘTĂ

EDITURA PARALELA 45

Bulevardul Republicii, nr. 148, Clădirea C1, etaj 4, Pitești,
jud. Argeș, cod 110177

Tel.: 0248 633 130; 0753 040 444; 0721 247 918

Tel./fax: 0248 214 533; 0248 631 439; 0248 631 492

E-mail: comenzi@edituraparelela45.ro

www.edituraparelela45.ro